

FY、FYH 液下泵使用说明书



FY、FYH 液下泵使用说明书

# 简介。

## Brief introduction



申贝泵业是专业从事化工离心泵、螺杆泵、计量泵、氟塑料泵等特种泵类产品的开发、生产的现代化泵阀企业。严格按照企标和ISO9000国际质量管理体系为标准生产。重质量、守信用。本公司与国内多家科研院所紧密合作，使产品畅销全国、远销海外。

公司检测设备精良，试验手段完善，聚焦了一批高素质的科技和管理人才，形成明显的人力资源优势和强大的技术优势，并逐步同国际制泵水平接轨。本公司产品广泛用于化工、制药、石油、电镀、环保、印染、食品、暖通等行业并得到一致好评。

公司全体员工将以“和、诚、干、学”为精神、市场需求为目标、不断开拓进取，用自己的努力为公司争得信誉，为自己的发展拓展空间。在国内外激烈的市场竞争中，随着业务不断的发展，我们将一如既往地本着“质量第一，用户至上；开拓进取、追求卓越；以一切为了用户满意”的经营理念，为提高产品质量及完善售后服务体系，努力为客户提供最优质的服务，回报各界对我公司的厚爱。申贝公司将不懈努力，为您提供优质的产品和优质的售后服务。申贝愿同国内外新老用户竭诚合作、共同发展。

“申贝”人时刻把握瞬息时机，向着未来勇敢的冲击。衷心欢迎海内外同仁，新老客户前来合作，携手共绘明天蓝图！

Shen Beibeng industry is specialized is engaged in the chemical centrifugal pump, the screw rod pumps, the metering pump, the fluorine plastic specially pumps and so on to pump a kind of product the development, the production modernized pump valve enterprise. Strictly according to business sign and ISO9000 international quality control system for standard production. The heavy quality, defends the credit. This company and the domestic many scientific research institutes close cooperation, causes the product best-selling nation, to sell in distant markets the overseas.

Company check-out facility excellent, the experimental method was perfect, has focused one batch of high qualities science and technology and the managerial talent, formed the obvious human resources superiority and the formidable technical superiority, and pumped the level with the international system to connect rails gradually. This company product widely uses in the chemical industry, the drugs manufacture, the petroleum, the galvanization, the environmental protection, the printing, food, warmly passes and so on the profession and obtains the consistent high praise.

The company all staff take "and, will be honest, does, study" as the spirit, the market demand for the goal, explores and develop unceasingly, with own will achieve the prestige diligently for the company, for own development development space. In the domestic and foreign intense market competition, along with the service unceasing development, we as always in line with "the quality first, the user will be supreme; Explores and develop, the pursue is remarkable; By all is satisfied for the user" the management idea, for improves the product quality and the consummation post-sale service system, provides the highest quality service diligently for the customer, the repayment from all walks of life to our company's deep affection. The Shanghai shell company will be unremitting diligently, will provide the high quality product and the high quality post-sale service for you. Shen Bei is willing with the domestic and foreign new old users to cooperate wholeheartedly, the communal development.

"The Shanghai shell" the human grasps the twinkling opportunity frequently, will turn towards the future brave impact. Heartfelt welcome everywhere colleagues, the new old customer comes to cooperate, hand in hand altogether will draw tomorrow blueprint!

## 目 录

一、 概述 .....	1
二、 泵型号意义说明 .....	1
三、 结构说明 .....	1
四、 主要性能参数表 .....	3
五、 主要易损件 .....	4
六、 可能发生的故障及消除方法 .....	5
七、 拆装、安装、起动和运转 .....	5
八、 150~200FY 安装尺寸 .....	6
九、 25~100FY 安装尺寸 .....	7
十、 IHY 型耐腐蚀液下泵 .....	8

## 一、概 述

FY 型系列化工液下泵是立式单级单吸离心泵。用于输送不含固体颗粒和不易结晶的有腐蚀液体。被输送介质温度 $-20^{\circ}\text{C}$ — $150^{\circ}\text{C}$ ，特殊需要时可为 $-50^{\circ}\text{C}$ — $150^{\circ}\text{C}$ 。液下泵工作部分淹没在液体内，轴封无泄漏现象。且占地面积小，使用可靠，维修方便，耐腐蚀性强等特点。广泛用于化工、石油等工业部门。

## 二、 泵型号意义说明



H—HT200

B—1Cr18Ni9Ti

M—1Cr18Ni12Mo2Ti

本厂最新研制出高温泵，最高使用温度  $400^{\circ}\text{C}$

## 三、 结构说明

FY 型液下泵主要由泵体、泵盖、叶轮、轴、弹性联轴器、管法兰、导轴承、中间接管、出液管、轴承架、底板、电机架等零件组成。

泵的吸入口顺着轴线方向，出口与轴线平行。

泵的转向自吸入口向电动机端看去，为顺时针方向旋转。

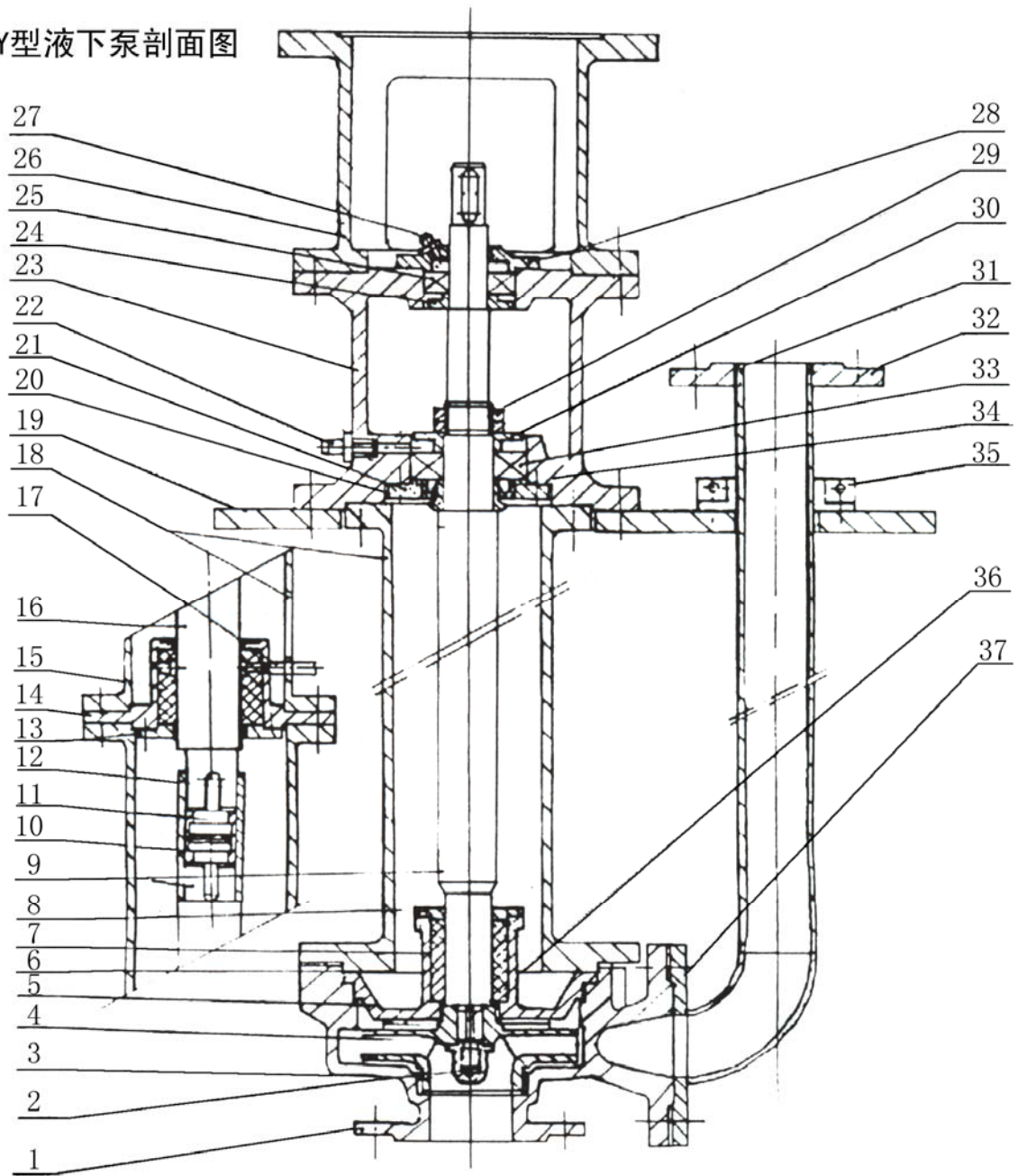
FY 型泵的立式电动机以螺栓固紧于电机座上，并通过弹性联轴器与泵直接传动、泵体、中间接管、泵架、出液管、管法兰，以螺栓联接构成一体，固定在底板上，泵的整体通过底板安装在容器上。FY 型泵除去触液部件外其它主要零件，如电机座、泵架、底板等均用铸铁制造。

泵的轴向力与径向力，（包括泵运转中所产生的水压力，叶轮及转子重量等），均由轴承盒内所装单向推力球轴承，单列向心球轴承；以及滑动导轴承所承受为保证泵正常安全运转，轴承以黄油润滑之，导轴承由所输送的液体润滑。因此，工作时液面必须高于叶轮中心线。

FY 型泵采用软填料密封为基本密封形式并于填料环处通以黄油，以保证填料正常工作，延长使用寿命，黄油中宜加入适量二硫化钼。

此外，FY 型耐腐蚀液下离心泵系列，因伸入容器长度 L 的长短不同，则又分为有中间导轴承的结构和无中间导轴承的结构。

FY型液下泵剖面图



零件单:

- |          |          |            |           |          |
|----------|----------|------------|-----------|----------|
| 1、泵体     | 2、叶轮螺母   | 3、叶轮       | 4、垫片      | 5、泵盖     |
| 6、立柱管    | 7、导轴承    | 8、导轴承压盖    | 9、泵轴      | 10、传动套   |
| 11、联接套   | 12、键     | 13、中间导轴承压盖 | 14、中间导轴承座 |          |
| 15、中间导轴承 | 16、泵轴    | 17、润滑液管路   | 18、立柱管    | 19、支承座   |
| 20、甩液套   | 21、下轴承压盖 | 22、黄油杯     | 23、轴承座    | 24、上轴承挡圈 |
| 25、轴承    | 26、电机座   | 27、黄油杯     | 28、上轴承压盖  | 29、锁紧螺母  |
| 30、下轴承挡圈 | 31、出液管   | 32、出液口法兰   | 33、轴承     | 34、油封    |
| 35、对半法兰  | 36、键     | 37、垫片      | 38、下轴承压盖  |          |

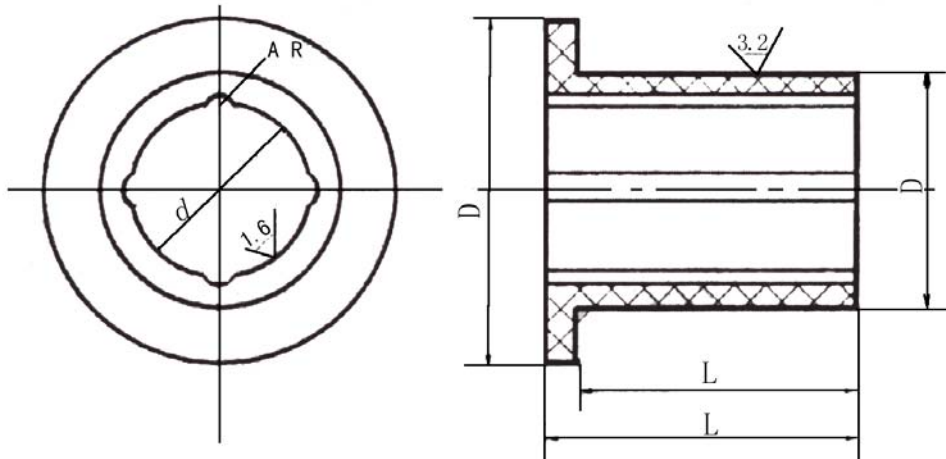
## 四、主要性能参数表

序号	型号	转速	流量		扬程	效率	功率	转速	流量		扬程	效率	功率
		r/min	m <sup>3</sup> /h	L/S	米	%	kw	r/min	m <sup>3</sup> /h	L/S	米	%	kw
1	25FY-41	2980	3.6	1	41	16	4	1430	1.8	0.5	10	14	1.1
2	25FY-25				25	21	2.2				6.3	18	0.75
3	25FY-16				16	22	1.5				3.9	20	0.55
4	40FY-40		7.2	2	40	31	5.5		3.6	1	9.9	27	1.1
5	40FY-26				26	35	3				6.4	32	0.75
6	40FY-16				16	40	2.2				3.9	37	0.55
7	50FY-40		14.4	4	40	42	5.5		7.2	2	9.9	36	1.1
8	50FY-25				25	50	4				6.3	45	1.1
9	50FY-16				16	53	3				3.9	48	0.75
10	65FY-40		28.8	8	40	52	11		14.4	4	9.9	48	2.2
11	65FY-25				25	55	5.5				6.3	50	1.1
12	65FY-16				16	58	4				3.9	55	1.1
13	80FY-38		54	15	38	62	18.5		27	7.5	9.5	55	4
14	80FY-24				24	66	11				6.0	60	2.2
15	80FY-15				15	68	7.5				3.8	61	2.2
16	100FY-57		108.8	28	57	63	37		50.4	14	14.3	62	7.5
17	100FY-37				37	69	22				9.1	65	5.5
18	100FY-23				23	70	18.5				5.6	67	4
19	150FY-35	1480	190.8	53	35	72	45	980	126.3	35.1	15.2	68	
20	150FY-22				22	72	30				9.6	68	
21	200FY-34		360	100	34	72	45		238.3	66.2	14.7	68	
22	200FY-21				21	73	37				9.2	69	

注： 1、表列数据是常温时清水的性能，选用时按实换算。  
 2、液下深度（也称接管长度），根据用户自选。

## 五、主要易损件

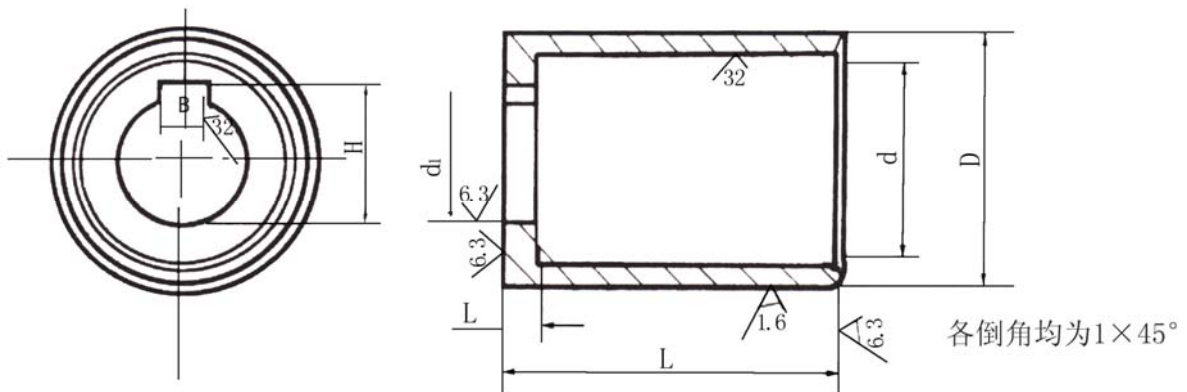
### 1、轴套



型号	D	d	d1	L	L1	B	H
25~50FY	38f7	28H7	22H7	50	5	6S7	24.8 <sup>+0.2</sup>
65~100FY	45f7	35H7	28H7	55	5	8S7	31.5 <sup>+0.2</sup>
150~200FY	75f7	60H7	46H7	135	15	14S7	51 <sup>+0.2</sup>

材质：不锈钢泵为 1Cr18Ni9Ti 铸铁泵为 HT200

### 2、下护轴套



型号	D	D1	d	L	L1	R	材质
25~50FY	74	50h5	38E7	40	45	3	聚四氟乙烯 SFL-4
65~100FY	100	60h5	45E7	40	45	4	
150~200FY	140	100h5	75E7	125	132	5	

## 六、可能发生的故障及消除方法

故障	原因	消除方法
打不出液体	1. 电机转向不对	1. 更改转向
	2. 液体未浸没叶轮中心线	2. 调整浸没高度
流量不足	1. 叶轮腐蚀严重	1. 更换叶轮
	2. 转速不足	2. 提高转速
	3. 叶轮与泵盖间隙过大	3. 重新调整问题
	4. 吸入或压出口部分堵塞	4. 消除淤塞部分
扬程不足	1. 输送的液体中含有气体	1. 降低液体温度排除气体
	2. 叶轮被严重腐蚀	2. 更换叶轮
	3. 转速不足	3. 增加转速
功率过载	1. 流量超过使用范围	1. 按泵使用范围进行运转
	2. 介质比重过大	2. 更换较大功率电机
	3. 产生机械摩擦	3. 检查磨擦处，调整或更换磨损零件
	4. 填料压得过紧	4. 调整填料压盖
轴承发热	1. 泵轴与电机轴不同心	1. 调整同心
	2. 轴承盒内缺油或油变质	2. 加油或换油
杂音或振动	1. 泵轴与电机轴不同心	1. 调整同心
	2. 输送液体中含有气体	2. 降低液体温度排除气体
	3. 转子不平衡	3. 更换零件
	4. 螺母有松动现象	4. 拧紧各部位螺母
	5. 水轴承与轴颈磨损过大	5. 更换水轴承恢复轴颈

## 七、装拆、安装、启动和运转

### 1、泵的拆卸顺序

- (1) 关闭压出管路中的闸阀，卸掉出液管处上部分半法兰的联接螺栓或联接接管。拆掉一段管路，其长度以不妨碍泵的起吊为准。
- (2) 松开电机架与电机的联接螺栓，吊去电动机。
- (3) 松开底板和容器联接螺栓，连同底板把泵从容器中吊出。并以清水冲洗干净，为防止空气氧化锈蚀，应立即拆卸。

- (4) 拆下泵盖，旋出叶轮螺母（左旋螺母），取下叶轮、平键。
- (5) 拆下泵体，取出导轴承，下护轴承。
- (6) 拆下联接于底板的出口管分半法兰。
- (7) 拆下中间接管。（如有中间导轴承，则一并拆下）
- (8) 拆下底板，取下泵联轴器、键，拆开轴承压盖，轴档及填料压盖把泵轴体取出。

(9) 拆下滚珠轴承和上护轴套。

2. 泵的装配顺序与拆卸顺序相反。

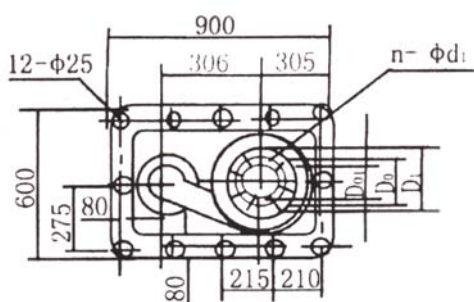
3. 泵的吸入口到容器底部之距离为 1.5~2 倍，吸入口径四周不应小于 2.5 倍。

4. 泵的出液管路，应另设支架支撑，其重量不允许支撑在泵体上。

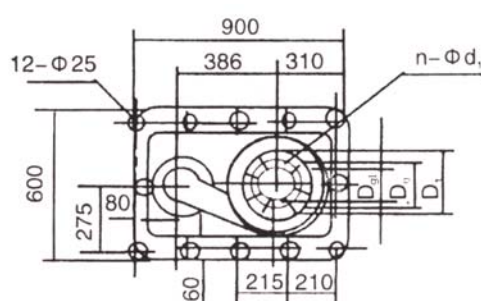
5. 起动、停车和运转

- (1) 盘动联轴器，检查有否轻重不匀，否则找出原因，待消除后再运转。
- (2) 检查电动机的转向，使之与泵的规定旋转方向相同。
- (3) 关闭出口管路上的闸阀及压力表。
- (4) 起动电机，开压力表，慢慢开启出口管路闸阀到需位置，投入正常运转。
- (5) 正常停车，应先关闭出口闸阀，然后停止电动机，关闭压力表。
- (6) 轴承盒内应保证足够的黄油，轴承温升不得高于 70℃。

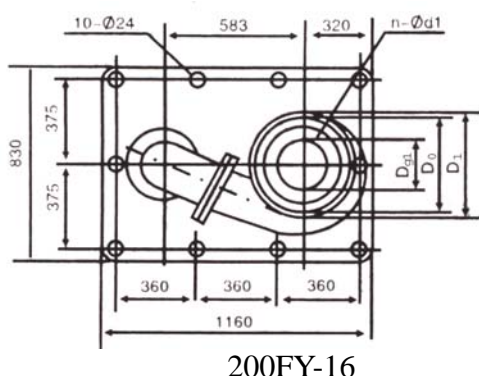
## 八、150-200FY 安装尺寸



150FY-22      150FY-22A



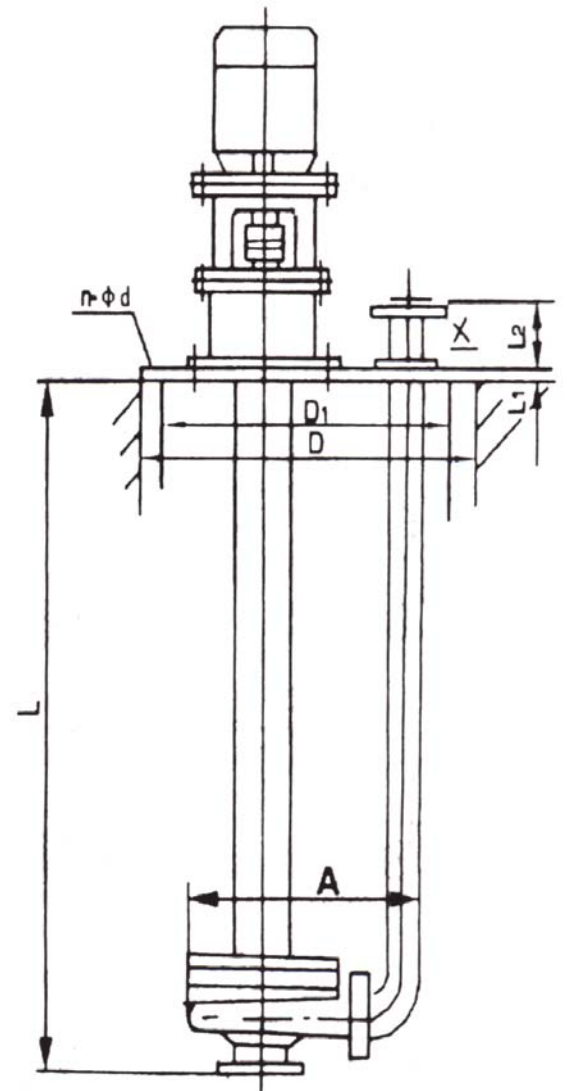
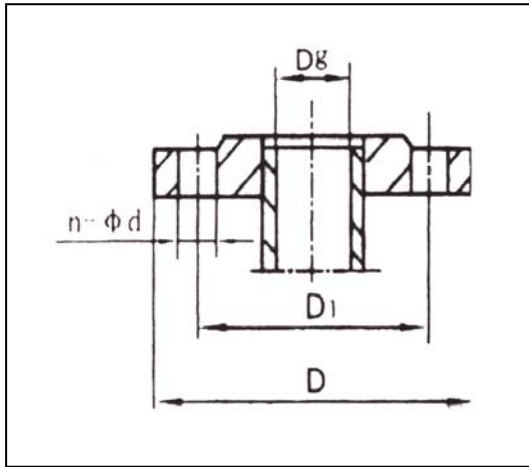
150FY-35      150FY-35A



200FY-16

型 号	吸 入 口 法 兰			
	D <sub>1</sub>	D <sub>01</sub>	D <sub>g1</sub>	n-Φ d <sub>1</sub>
150FY-22 150FY-22A	Φ 260	Φ 225	Φ 150	8-Φ 18
150FY-35 150FY-35A	Φ 260	Φ 225	Φ 150	8-Φ 18
200FY-16	Φ 435	Φ 400	Φ 200	8-Φ 16

### 九、25-100FY 安装尺寸



型号 代号	25FY	40FY	50FY	65FY	80FY	100FY
$D_g$	25	32	40	50	65	80
$D$	90	120	130	140	160	185
$D_1$	65	90	100	110	130	150
$n-\Phi d$	4-12	4-14	4-14	4-14	4-14	4-18

泵型号	L	L2	A	小 盘				大 盘			
				D	D1	L1	$n-\Phi d$	D	D1	L1	$n-\Phi d$
25FY~50FY	500-2000 >2000 定制	110	120	305	275	20	4- $\Phi 13$	535	495	25	8- $\Phi 18$
65FY 80FY 100FY	1000-2000 >2000 定制	125	380 440 460	535	495	25	8- $\Phi 18$	700	650	30	8- $\Phi 18$

# IHY 型耐 腐 蚀 液 下 泵

## 安 装 使 用 说 明 书

### 产品简介:

IHY 型系列化工离心液下泵, 叶轮型式分闭式, 半开式全开式供用户任选, 当液下深度超过 2 米时可采用接轴结构, 多点支承, 液下深度可达 6 米。

### 性能范围:

流量:  $Q=3\sim 600\text{m}^3/\text{h}$

扬程:  $H=5\sim 125\text{m}$

工作温度:  $-20^\circ\text{C}\sim +500^\circ\text{C}$

### 用途:

化工、石油化工、造纸厂、水泥厂、炼钢厂、制药厂、电厂、采矿场、污水处理厂等

### 输送介质:

各种温度和浓度的硫酸、硝酸和磷酸等有机酸和无机酸;

各种温度和浓度的碱溶液、盐溶液;

各种液态石油化工产品、有机化合物以及其他腐蚀性的化工原料和产品。

我厂的耐腐蚀材料, 能满足上述各种介质要求, 订货时, 请用户提供输送介质的详细情况, 以便正确选用。

### 特点:

接轴结构安全可靠;

转子部分两点支承, 无轴向串动;

中间导轴承可采用自润滑或外润滑;

泵起动时, 叶轮已浸没在介质中, 起动容易, 不存在排气、抽空问题;

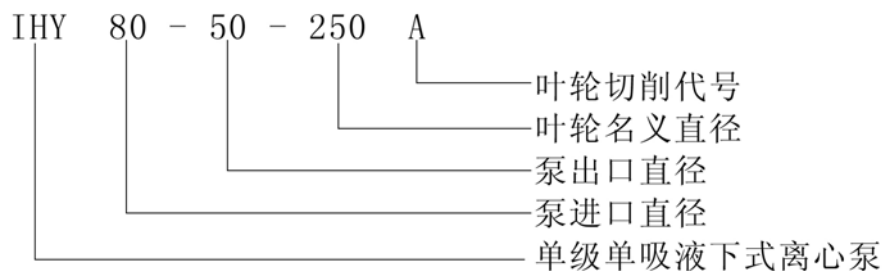
泵用于深井时, 可加装一根吸入管。

### 连接形式:

出口为法兰连接或管螺纹连接。

座底为长方形, 也可根据用户要求设计方形或圆形。

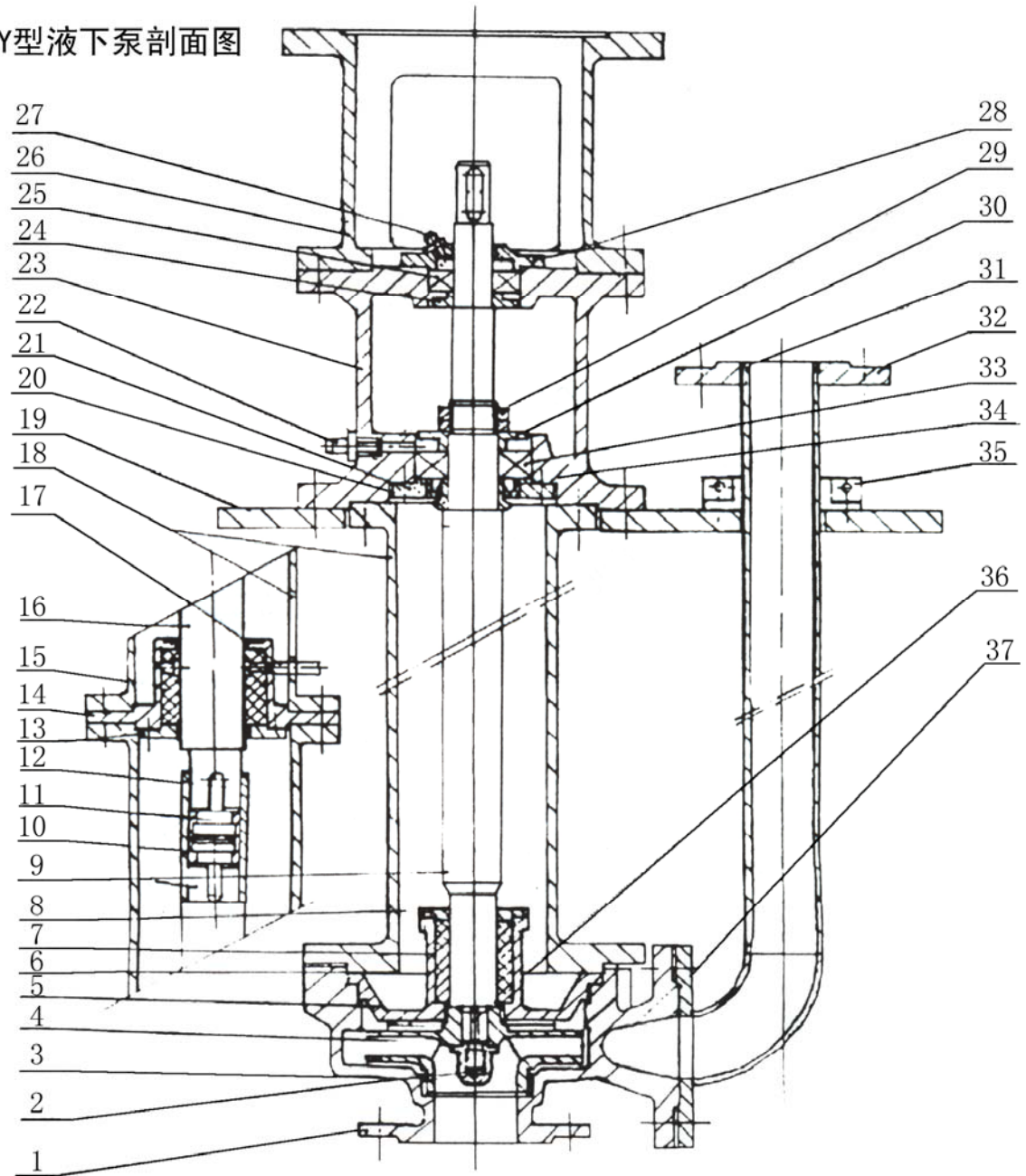
### 泵型号意义说明:



### 旋转方向:

按转向标牌所示。

FY型液下泵剖面图



零件单：

- |          |          |            |           |          |
|----------|----------|------------|-----------|----------|
| 1、泵体     | 2、叶轮螺母   | 3、叶轮       | 4、垫片      | 5、泵盖     |
| 6、立柱管    | 7、下导轴承   | 8、导轴承压盖    | 9、泵轴      | 10、传动套   |
| 11、联接套   | 12、键     | 13、中间导轴承压盖 | 14、中间导轴承左 | 15、中间导轴承 |
| 16、轴承    | 17、润滑液管路 | 18、立柱管     | 19、支承座    | 20、甩液套   |
| 21、下轴承压盖 | 22、黄油杯   | 23、轴承盖     | 24、上轴承挡圈  | 25、轴承    |
| 26、电机座   | 27、黄油杯   | 28、上轴承压盖   | 29、锁紧螺母   | 30、下轴承挡圈 |
| 31、出液管   | 32、出液口法兰 | 33、轴承      | 34、油封     | 35、对半法兰  |
| 36、键     | 37、垫片    |            |           |          |

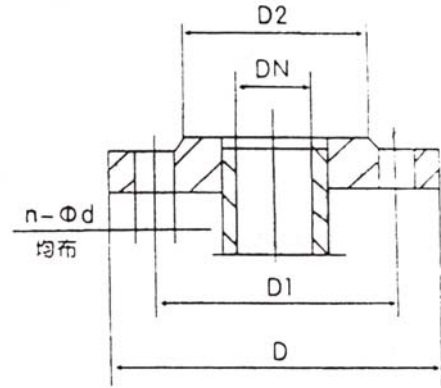
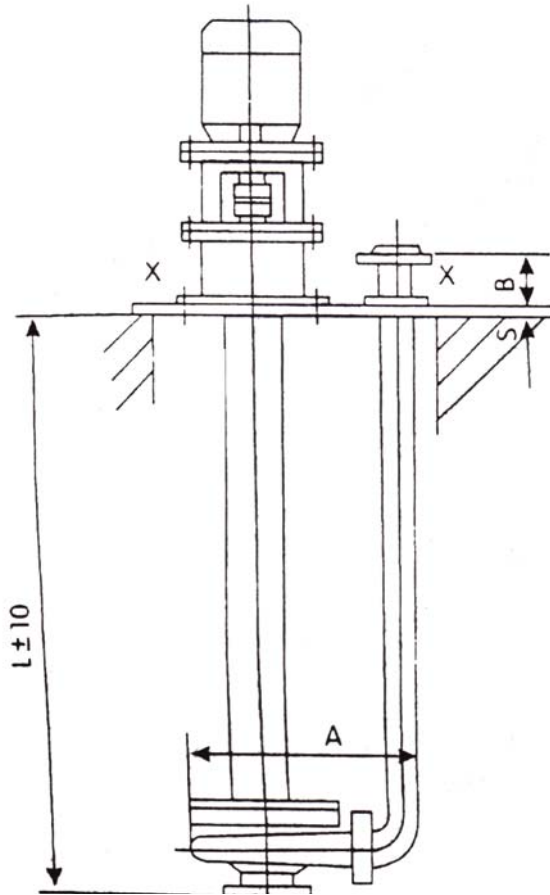
IHY 型性能参数表

型 号	泵额定转速 n=2900r/min					泵额定转速 n=1450r/min				
	流量 m <sup>3</sup> /h	扬程 m	轴功率 kw	液体比重 r=1.00		流量 m <sup>3</sup> /h	扬程 m	轴功率 kw	液体比重 r=1.00	
				功率	电机型号				功率	电机型号
IHY25-20-130	3.6	25	0.91	2.2	Y90L-2					
IHY25-20-130A	3.6	16	0.42	1.5	Y90S-2					
IHY25-25-180	3.6	40	2.24	3	Y100L-2					
IHY40-32-120	7.2	20	0.91	3	Y100L-2					
IHY40-32-120A	7.2	16	0.61	2.2	Y90L-2					
IHY40-25-145	7.2	25	1.14	3	Y100L-2					
IHY40-32-125	7.2	40	2.24	4	Y112M-2					
IHY50-32-125A	12.5	20	1.33	2.2	Y90L-2	6.3	5	0.19	0.55	Y801-4
IHY50-32-160	11.3	16.4	0.99	1.5	Y90S-2	5.7	4.1	1.149	0.55	Y801-4
IHY50-32-160A	12.5	32	2.37	3	Y100L-2	6.3	8	0.34	0.55	Y801-4
IHY50-32-200	11.3	26.4	1.85	3	Y100L-2	5.7	6.6	0.28	0.55	Y801-4
IHY50-32-200A	12.5	50	4.36	5.5	Y132S1-2	6.3	12.5	0.65	1.1	Y90S-4
IHY5-32-250	11.3	41	3.24	5.5	Y132S1-2	5.7	10.3	0.52	1.1	Y90S-4
IHY50-32-250A	12.5	80	8.25	11	Y160M1-2	6.3	20	1.27	2.2	Y100L1-4
IHY50-32-250B	11.7	70	6.97	11	Y160M1-2	5.8	17.5	1.125	1.5	Y90L-4
IHY65-50-125	11	62	6.19	7.5	Y132S2-2	5.5	15.58	0.77	1.1	Y90S-4
IHY65-50-125A	25	20	2.2	3	Y100L-2	12.5	5	0.31	0.55	Y801-4
IHY65-50-125A	22.7	16.5	1.67	2.2	Y90L-2	11.4	4.1	0.21	0.55	Y801-4
IHY65-50-160	25	32	3.82	5.5	Y132S1-2	12.5	8	0.53	1.1	Y90S-4
IHY65-50-160A	22.7	26.5	2.93	4	Y112M-2	11.3	6.6	0.41	0.75	Y802-4
IHY65-40-200	25	50	6.55	11	Y160M1-2	12.5	12.5	0.93	1.5	Y90L-4
IHY65-40-200A	22.7	41	5.07	7.5	Y132S2-2	11.3	10.3	0.72	1.1	Y90S-4
IHY65-40-250	25	80	11.84	15	Y160M2-2	12.5	20.0	1.75	3	Y100L2-4
IHY65-40-250A	23.4	74.8	10.06	15	Y160M2-2	11.7	17.5	1.47	2.2	Y100L1-4
IHY65-40-250B	22	61.8	8.42	11	Y160M1-2					
IHY65-40-315	25	125	21.58	30	Y200L1-2	12.5	32	3.3	5.5	Y132S-4
IHY65-40-315A	23.4	109.5	18.36	30	Y200L1-2	11.7	28	2.88	4	Y112M-4
IHY80-65-125	50	20	3.95	5.5	Y132S1-2	25	5.0	0.53	0.75	Y802-4
IHY80-65-125A	45.3	16.5	3.04	4	Y112M-2	22.6	4.1	0.41	1.1	Y90S-4
IHY80-65-160	50	26.4	6.5	11	Y160M1-2	25	8	0.88	1.5	Y90L-4
IHY80-65-160A	45.4	50	5.02	7.5	Y132S2-2	22.7	6.6	0.68	1.1	Y90S-4
IHY80-50-200	50	41	10.8	15	Y160M2-2	25	12.5	1.49	2.2	Y100L1-4
IHY80-50-200A	45.3	80	8.29	11	Y160M1-2	22.7	10.3	1.135	1.5	Y90L-4
IHY80-50-250	50	70.2	20.6	30	Y200L1-2	25	20	2.43	4	Y112M-4
IHY80-50-250A	45.9	30.2	17.6	22	Y180M-2	23.4	17.6	2.25	4	Y112M-4
IHY80-50-250B	44	125	13.8	18.5	Y160L-2					
IHY80-50-315	50	110	32.8	45	Y225M-2	25	32	4.74	7.5	Y132M-4
IHY80-50-315A	46.9		28.1	37	Y200L2-2	23.5	28.3	4.22	5.5	Y132S-4

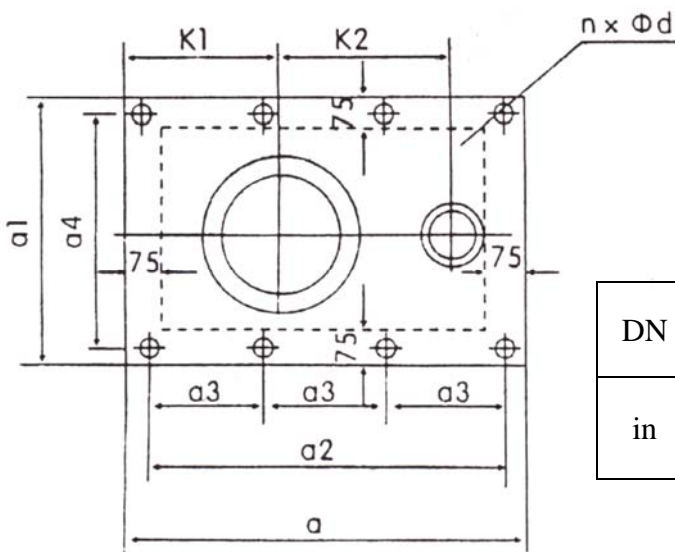
IHY 型性能参数表

型 号	泵额定转速 n=2900r/min					泵额定转速 n=1450r/min				
	流量 m <sup>3</sup> /h	扬程 m	轴功率 kw	液体比重 r=1.00		流量 m <sup>3</sup> /h	扬程 m	轴功率 kw	液体比重 r=1.00	
				功率 kw	电机型号				功率 kw	电机型号
IHY100-80-125	100	20	7.47	11	Y160M1-2	50	5	1.0	1.5	Y90L-4
IHY100-80-125A	91.8	16.8	5.92	7.5	Y132S2-2	45.8	4.2	0.79	1.1	Y90S-4
IHY100-80-160	100	32	11.9	15	Y160M2-2	50	8	1.58	2.2	Y100L1-4
IHY100-80-160A	91	26.5	9.25	15	Y160M2-2	45.5	6.6	1.22	2.2	Y100L1-4
IHY100-65-200	100	50	18.9	22	Y180M-2	50	12.5	2.5	3	Y100L2-4
IHY100-65-200A	91	41.5	14.7	18.5	Y160L-2	45.5	10.3	1.93	3	Y100L2-4
IHY100-65-250	100	80	32	45	Y225M-2	50	20	4.3	5.5	Y132S-4
IHY100-65-250A	93.5	70	27.4	37	Y200L2-2	46.7	17.4	3.53	5.5	Y132S-4
IHY100-65-250B	87.8	61.7	23.1	30	Y200L1-2					
IHY100-65-315						50	32	7.5	11	Y160M-4
IHY100-65-315A						46.5	28	6.33	11	Y160M-4
IHY100-65-315B						44	22.2	4.85	7.5	Y132M-4
IHY125-100-200	200	50	35.4	45	Y225M-2	100	12.5	4.66	7.5	Y132M-4
IHY125-100-200A	182	41.4	27.4	37	Y200L1-2	91	10.3	3.6	5.5	Y132S-4
IHY125-100-250						100	20	7.56	11	Y160M-4
IHY125-100-250A						93	17.4	6.29	11	Y160M-4
IHY125-100-315						100	32	14.1	18.5	Y180M-4
IHY125-100-315A						94	28.3	12.1	15	Y160L-4
IHY125-100-400						100	50	24.8	30	Y200L-4
IHY125-100-400A						91	41	19	30	Y200L-4
IHY150-125-250						200	20	14.1	18.5	Y180M-4
IHY150-125-250A						182	16.5	10.9	15	Y160L-4
IHY150-125-315						200	32	23.2	30	Y200L-4
IHY150-125-315A						182	26.4	17.91	22	Y180L-4
IHY150-125-400						200	50	38.9	55	Y250M-4
IHY150-125-400A						182	74.1	29.9	37	Y225S-4
IHY200-125-250						400	20	27.3	37	Y225S-4
IHY200-125-250A						363	16.6	21.1	30	Y200L-4
IHY200-150-315						400	32	44.4	55	Y250M-4
IHY200-150-315A						363	26.4	33.9	45	Y225M-4
IHY200-150-400						400	50	69.8	90	Y280M-4
IHY200-150-400A						363	41	53.5	75	Y280S-4
IHY250-200-315						624	22	55.8	75	Y280S-4
IHY250-200-315A						600	20	47.8	55	Y250M-4
IHY250-200-315B						550	16	34	37	Y225S-4

IHY 外型尺寸图



GB2555-81 PN16				
DN	D	D <sub>1</sub>	D <sub>2</sub>	n-Φd
20	105	75	56	4-14
25	115	85	65	4-14
32	140	100	76	4-18
40	150	110	84	4-18
50	165	125	99	4-18
65	185	145	118	8-18
80	200	160	132	8-18
100	220	180	156	8-22
125	250	210	184	8-22
150	285	240	211	8-22
200	340	295	266	12-22



出口弯头连接

DN	20	25	32	40	50
in	G3" / 4	G1"	G1" / 4	G1" / 2	G2"

## 安装与使用：

1. 安装基础应用水平仪检查，以保证泵的垂直度。
2. 泵吸入口最下端与槽底不得小于 300mm。
3. 盘动泵轴应用手感均匀，无阻滞现象。
4. 泵的出口管路应设计支承架，其重量不得加在泵上。
5. 启动前应检查电机转向是否与转向标牌所示一致，切勿反转。
6. 定期加轴承润滑油脂。
7. 中间导轴承外润滑时不得脱液。

## 订货须知：

1. 根据使用条件决定泵的规格，材料；提供所需流量扬程，使用温度，输送介质名称，以便正确选用制泵材料。
2. 提供介质比重，选配恰当的电机功率，配用特殊电动机时，要指出防爆等级，功率等。
3. 订货时应提出液下深度 L，如配带吸入管应指出长度。
4. 本样本内所列性能参数，用户可在其范围内任选，当其不能满足您的要求时，请与我们联系，提供特殊规格产品。
5. 指定叶轮型式